



Passatempos sobre Segurança Rodoviária

Ficha 3

Aprende e diverte-te com os passatempos que o programa Segurança Para Todos criou a pensar em ti. Esta ficha é especialmente dedicada à temática da VELOCIDADE. Boas viagens, com muita segurança para todos!

1. O que significa o sinal?

Para que o trânsito não seja uma confusão, os condutores têm de respeitar, entre outras regras, os sinais de trânsito. Aqui pomos à prova os teus conhecimentos sobre sinais de trânsito. Será que sabes o que cada um dos seguintes sinais quer dizer? Fácil, só tens de ligar o sinais ao seu significado. Se tiveres dúvidas, pede ajuda ao teu professor ou a um adulto.



- Sinal de proibição: proíbe o condutor de circular a menos de 70 metros do veículo que segue à frente.



- Sinal de proibição: proíbe o condutor de circular a velocidade superior a 40km/h.



- Sinal de perigo: indica a existência de uma curva perigosa à direita.



- Sinal de perigo: indica a aproximação de um local frequentado por crianças, como escola ou parque de jogos.



- Sinal de informação: indica que a velocidade máxima a que o condutor deve transitar não deve exceder os 60km/h.

2. Frase Secreta

Com o código que te damos, em que cada número representa uma letra, tenta descobrir a frase secreta. No entanto, nem todas as letras têm um código. Terás de descobrir as restantes letras, para desvendares a frase.



Código: 1 = O / 2 = C / 3 = D / 4 = T / 5 = R / 6 = V / 7 = M / 8 = P / 9 = I

1 2 1 3 4 1 5 3 6 7 2 7 8 5 9 5

□□ □□□□□□□□ □□□□□ □□□□□□□□

7 8 5 1 9 7 9 4 3 6 1 2 9 3 3

□□□□□□ □□ □□□□□□□□ □□ □□□□□□□□□□□□

3. Verdadeiro ou Falso?

Queres saber algumas curiosidades sobre a velocidade? Para isso, só tens de descobrir se as seguintes afirmações são verdadeiras ou falsas. No final desta página, encontras as respostas corretas deste jogo.

A) **Quanto maior é a velocidade, menor é o consumo de combustível.**

Verdadeiro Falso

B) **Quanto maior é a velocidade, menor é o campo visual do condutor.**

Verdadeiro Falso

C) **Quanto maior é a velocidade, menor é a distância de travagem, ou seja, distância percorrida desde o momento em que o condutor começa a travar até à imobilização do veículo.**

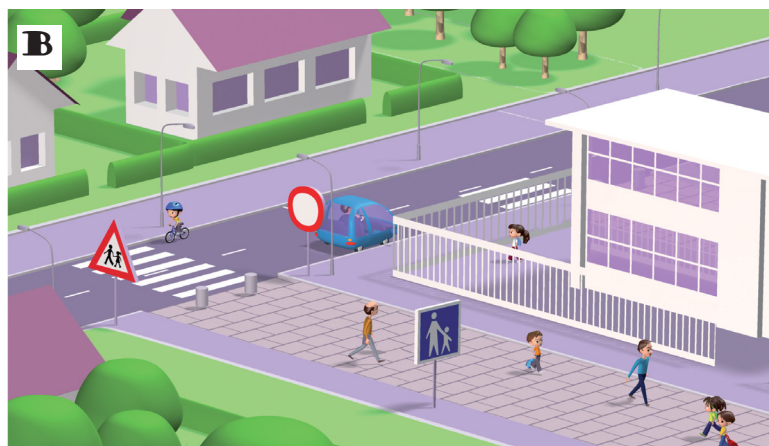
Verdadeiro Falso

D) **Cerca de 50% dos condutores circula acima dos limites de velocidade.**

Verdadeiro Falso

4. Descobre as diferenças

Será que consegues descobrir as 5 diferenças entre a imagem A e a imagem B.



SOLUÇÕES:

2. Os condutores devem cumprir sempre os limites de velocidade.
3. A) Falso B) Verdadeiro C) Falso D) Verdadeiro

