



Andar de patins pode ser divertido, mas também perigoso. A maior parte dos acidentes com patins relaciona-se com quedas. Por isso, mesmo que sejas um patinador experiente, há comportamentos que deves adotar para andares de patins em segurança.

Lembra-te ainda que, embora sejas considerado um peão e devas respeitar as regras respeitantes aos peões, quando andas de patins circulas mais rápido do que uma pessoa que se desloca a pé.

Os sinais de trânsito que deves conhecer:



Passagem para peões

Indica o local exato de uma passagem de peões



Fim de pista obrigatória para peões

Indica que a pista obrigatória para peões terminou



Pista obrigatória para peões

Indica que os peões são obrigados a usar a pista que lhes é destinada



Trânsito proibido a peões

Indica que os peões não podem circular nessa via



Passagem de peões

Indica a aproximação de uma passadeira para peões

Principais regras que deves respeitar sempre que andas de patins:

- › não andes de patins sem teres colocado todo o equipamento necessário: capacete, joelheiras, cotoveleiras e protetores para os pulsos - cada um destes elementos protege uma parte específica do teu corpo;
- › anda de patins em locais protegidos (como caminhos apropriados ou pistas) e longe do trânsito;
- › observa os obstáculos que estão no teu caminho, para que os possas evitar ou desviar-te deles. Evita andar em locais perigosos, principalmente se és um patinador inexperiente;
- › respeita as mesmas regras que os peões: anda nos passeios, atravessa nas passadeiras e, se houver semáforos, espera que o sinal para peões fique verde;
- › no passeio, circula o mais afastado possível da faixa de rodagem e lembra-te que o passeio não é local para brincadeiras;
- › ultrapassa os peões pela esquerda e cruza-os pela direita;
- › em caso de desequilíbrio, não te agarres a um peão, para evitar cair;
- › à noite ou se estiver mau tempo, usa colete refletor ou bandas retrorrefletoras no casaco para que os outros te vejam;
- › mantém sempre os teus patins em bom estado e certifica-te de que as rodas estão apertadas.



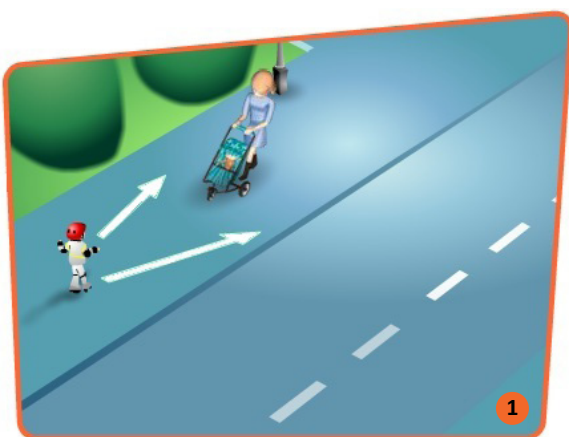
Exercícios:

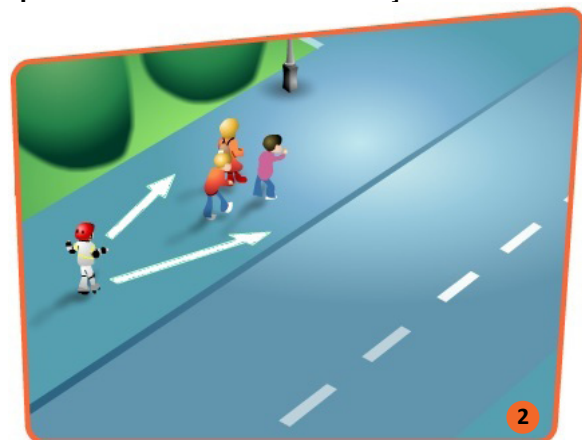
O João vai andar de patins e já é quase de noite. Ajuda-o a descobrir, no seguinte quadro de letras, os cinco elementos (capacete, joelheiras, protetores pulsos, cotoveleiras e colete refletor) que deve colocar para que possa andar de patins de forma segura.



A	P	A	C	E	B	E	L	C	O	T	A
C	O	T	O	V	E	L	E	I	R	A	S
I	B	C	D	E	P	P	U	L	S	O	I
N	C	A	C	O	L	E	T	E	T	I	U
A	A	C	R	E	F	L	E	T	O	R	C
P	P	B	O	R	A	C	A	N	P	A	S
E	A	C	D	E	F	G	H	I	J	K	A
L	C	P	R	O	T	E	T	O	R	E	S
O	E	C	D	E	P	P	U	L	S	O	S
C	T	N	O	P	E	T	I	R	R	A	S
A	E	C	D	E	F	G	H	I	J	K	M
L	E	J	O	E	L	H	E	I	R	A	S

Durante o caminho, o João cruza-se com uma senhora que empurra um carrinho de bebé (situação 1) e, depois, tem de ultrapassar alguns peões, porque circula mais rápido (situação 2). Pinta a seta que indica o lado correto que o João deve usar para passar e redige a regra de segurança rodoviária correspondente a cada uma das situações.





Vocabulário:

- **Estrada:** via de comunicação terrestre destinada ao trânsito fora das localidades.
- **Peão:** utente da estrada que se desloca na via pública a pé. Uma pessoa que ande de patins ou um ciclista que leve a bicicleta à mão também são considerados peões.
- **Pista para peões:** pista, muitas vezes construída ao longo de estradas ou ruas, destinada à circulação de peões.
- **Retrorefletor:** material usado à noite (ou em condições de má visibilidade), de modo a tornar mais visível e a grande distância quem o utiliza. Este material tem a característica de refletir a luz na mesma direção, quando, por exemplo, os faróis de um automóvel incidem sobre ele.
- **Rua:** via de comunicação terrestre destinada ao trânsito dentro das localidades.